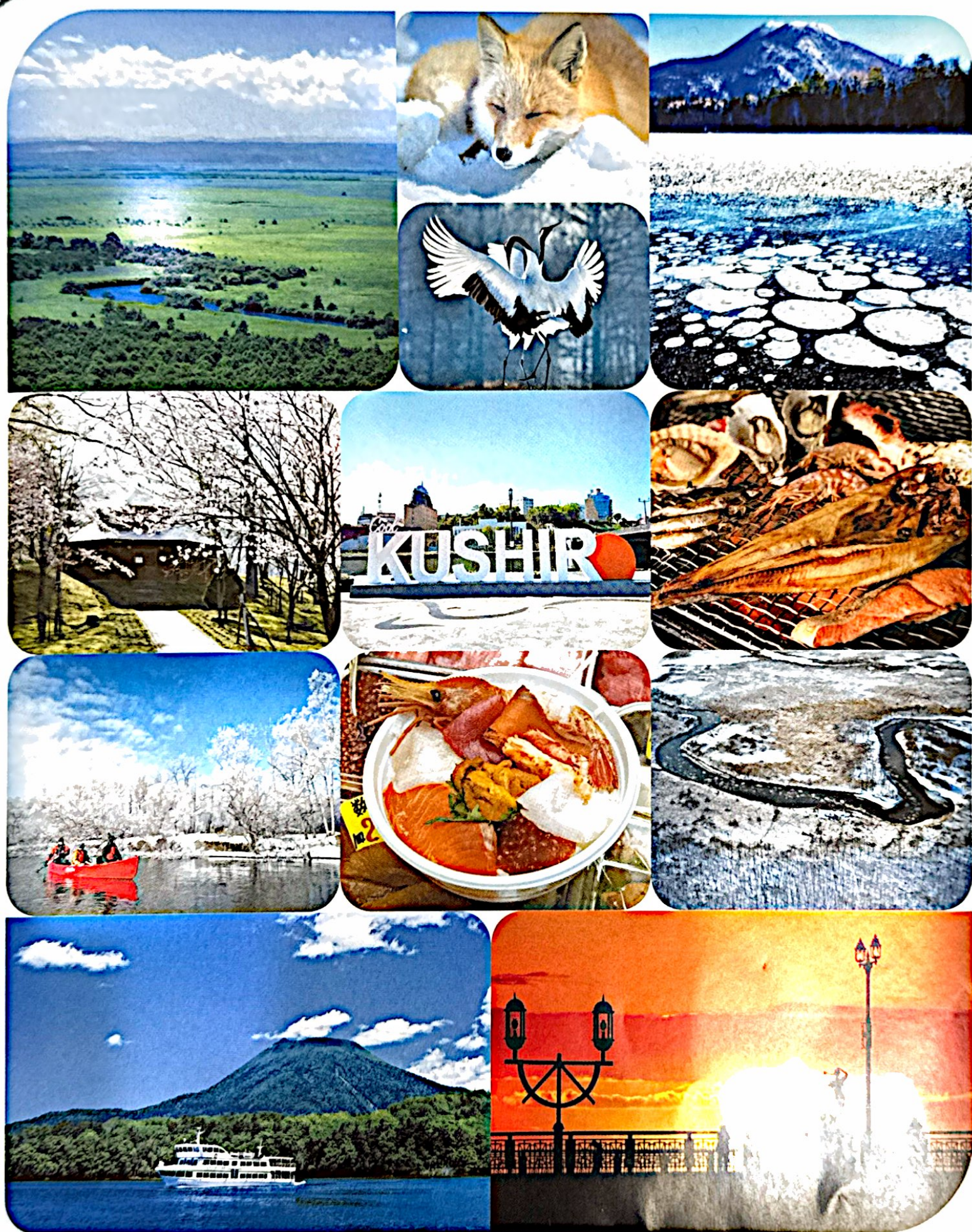




釧路市

くらしの便利帳 2026



釧路市ガイド	12
いざという ときのために	48
よくある手続き	70
引っ越し したとき	77
結婚(離婚) したとき	81
子どもを生み 育てるとき	82
健康で快適な 暮らしを するために	91
障がいのある方 のために	108
高齢者や 介護が必要な方 のために	112
家族が 亡くなったとき	117
市民活動・ 市議会・選挙	118
公共施設一覧	122
生活ガイド	135

釧路市役所
〒085-8505
北海道釧路市黒金町7丁目5番地
電話 0154-23-5151

阿寒町行政センター
〒085-0292
北海道釧路市阿寒町中央1丁目4-1
電話 0154-66-2121

音別町行政センター
〒088-0192
北海道釧路市音別町中園1丁目134
電話 01547-6-2231

釧路市
×
株式会社
サイネックス

釧路市HP



釧路市
公式LINE



Webハザードマップ >>>





区分	番号	避難場所	所在地
阿寒	9	布伏内コミュニティセンター広場	阿寒町布伏内22線北51
	10	旧仁々志別小学校グラウンド	阿寒町仁々志別32線89
	11	旧中蔵別小学校グラウンド	阿寒町中蔵別中央34線39
	12	阿寒高等学校グラウンド	阿寒町仲町2-7

区分	番号	避難場所	所在地
阿寒	13	エコミュージアムセンター広場	阿寒町阿寒湖温泉1-1
	14	阿寒湖まわり心館前広場	阿寒町阿寒湖温泉2-6
	15	消防署阿寒湖温泉支署訓練広場	阿寒町阿寒湖温泉3-8
	16	阿寒湖ふれあい広場	阿寒町阿寒湖温泉5-5
阿寒	17	旧阿寒湖小学校グラウンド	阿寒町阿寒湖温泉5-6
	18	阿寒湖義務教育学校グラウンド	阿寒町阿寒湖温泉6-4

音別地区

区分	番号	避難場所	所在地
音別	1	パークゴルフ場	音別町あけぼの1-1
	2	文化会館前広場	音別町朝日2-81
	3	森林体験交流センター前広場	音別町朝日2-81
	4	体験学習センターグラウンド	音別町音別原野基線138
	5	川西会館前広場	音別町音別原野西2線30
	6	運動公園	音別町川東1
	7	野球場	音別町川東1
	8	林業研修センター前広場	音別町共栄1-1
	9	尺別中央会館前広場	音別町尺別原野基線41-5

区分	番号	避難場所	所在地
音別	10	直別生活館前広場	音別町直別原野基線13-3
	11	光和会館前広場	音別町中音別294-4
	12	拓北会館前広場	音別町中音別445-1
	13	音別町コミュニティセンター前広場	音別町中音別1-78
	14	音別町行政センター前広場	音別町中音別1-134
	15	音別小学校グラウンド	音別町中音別2-1
	16	音別中学校グラウンド	音別町中音別2-2
	17	福祉保健センター前広場	音別町中音別2-119-1

避難所

一時避難したのち、自宅等への帰宅が困難な方が中長期にわたり避難するところです。

釧路地区

区分	番号	避難場所	所在地
釧路	1	総合福祉センター	旭町12-3
	2	市役所本庁舎	黒金町7-5
	3	市役所防災庁舎	黒金町8-2
	4	中央小学校	寿1-2-16
	5	寿生活館	寿2-4-10
	6	釧路地方合同庁舎	幸町10-3
	7	交流プラザさいわい	幸町9-1
	8	フィッシャーマンズワーフMOO	錦町2-4
	9	市消防本部	南浜町4-8
	10	釧路港湾合同庁舎	南浜町5-9
釧路	11	釧路養護学校	晩町11-1
	12	身体障害者福祉センター	川北町4-17
	13	北中学校	喜多町1-23
	14	宗仙寺	治水町9-22
	15	コチャンフォー釧路文化ホール(市民文化会館)	治水町12-10
	16	青葉小学校	新川町3-7
	17	新橋会館	新橋大通2-2-15
	18	共栄中学校	花園町9-40
	19	共栄小学校	双葉町4-17
	20	立正佼成会釧路教会	堀川町8-21
釧路	21	柳町スピードスケート場	柳町1-1
	22	柳町老人福祉センター(鉄北荘)	柳町1-46
	23	鉄北中央会館	若松町11-14
	24	釧路小学校	浦見2-2-38
	25	大川町老人福祉センター(橋南荘)	大川町3-36
	26	緑ヶ岡・貝塚ふれあいセンター	貝塚1-7-15
	27	材木南町内会集会場	材木町1-15
	28	常盤中学校	春湖台1-3

区分	番号	避難場所	所在地
釧路	29	米町児童センター	知人町4-37
	30	城山会館	城山1-12-13
	31	城山小学校	城山1-14-35
	32	教育大学釧路校	城山1-15-55
	33	児童発達支援センター	住吉2-12-37
	34	千歳会館	千歳町3-13
	35	鶴ヶ岱児童センター	鶴ヶ岱1-9-7
	36	鶴ヶ岱武道館	鶴ヶ岱1-10-35
	37	工業高等学校	鶴ヶ岱3-5-1
	38	生涯学習センター	幣舞町4-28
釧路	39	富士見会館	富士見3-2-1
	40	釧路短期大学	緑ヶ岡1-10-42
	41	北陽高等学校	緑ヶ岡1-11-8
	42	緑ヶ岡コミュニティ消防センター	緑ヶ岡1-21-1
	43	第1福ちゃん保育園	緑ヶ岡2-27-2
	44	労働者福祉センター(サンライズ釧路)	緑ヶ岡3-1-11
	45	湖陵高等学校	緑ヶ岡3-1-31
	46	清明小学校	緑ヶ岡4-8-7
	47	緑ヶ岡南会館	緑ヶ岡5-4-27
	48	釧路ひばり幼稚園	緑ヶ岡5-20-15
釧路	49	青陵中学校	緑ヶ岡6-9-42
	50	橋南西会館	南大通2-1-111
	51	宮本会館	宮本2-12-7
	52	釧路刑務支所道場(樹徳館)	宮本1-4-18
	53	旧東栄小学校	弥生2-1-33
	54	大成寺	米町2-2-6
	55	定光寺	米町3-2-3
	56	高齢者生きがい交流プラザ(プラザよねまち)	米町4-3-16

区分	番号	避難場所	所在地
釧路	57	はまなす会館	興津2-17-22
	58	興津小学校	興津3-10-13
	59	潮音寺	桂恋130
	60	桜が丘小学校	桜ヶ岡2-4-22
	61	桜ヶ岡中央会館	桜ヶ岡4-3-28
	62	朝陽小学校	桜ヶ岡5-3-52
	63	桜が丘中学校	桜ヶ岡6-27-12
	64	附属釧路義務教育学校後期課程	桜ヶ岡7-12-2
	65	附属釧路義務教育学校前期課程	桜ヶ岡7-12-48
	66	白樺ふれあい交流センター	白樺台2-1-1
釧路	67	東雲小学校	白樺台3-19-24
	68	釧路広域連合清掃工場	高山30-1
	69	春採生活館	春採1-12-22
	70	望洋児童センター	春採4-10-16
	71	春採中学校	春採5-1-19
	72	春中前町内会館	春採6-8-31
	73	東部地区コミュニティセンター(コア大空)	益浦1-20-20
	74	第2三津浦会館	三津浦27
	75	春採下町会館	武佐1-3-25
	76	湖畔小学校	武佐2-27-16
釧路	77	武佐児童センター	武佐2-27-16
	78	第2武佐児童センター	武佐3-47-33
	79	武佐小学校	武佐4-3-42
	80	武佐会館	武佐4-26-6
	81	武佐老人福祉センター(平成荘)	武佐4-30-11
	82	武修館高等学校(中学校含む)	武佐5-9-1
	83	愛国小学校	愛国西1-25-3
	84	明輝高等学校	愛国西1-38-7
	85	愛国児童センター	愛国西3-24-8
	86	愛国東会館	愛国東2-1-15
釧路	87	愛国会館	愛国東4-2-8
	88	光陽小学校	光陽町15-17
	89	江南高等学校	光陽町24-17
	90	豊川会館	豊川町16-16
	91	景雲中学校	東川町16-1
	92	中部地区コミュニティセンター(コアがやき)	愛国191-5511

区分	番号	避難場所	所在地
愛国	93	芦野小学校	芦野1-13-1
	94	中部子育て支援拠点センター	芦野3-10-9
	95	芦野会館	芦野3-29-5
	96	芦野児童センター	芦野3-29-5
	97	釧路公立大学	芦野4-1-1
	98	釧路自動車学校	芦野5-12-1
	99	グインビルクスーパーアリーナ(源の湯アリーナ)	広里18番地
	100	文苑会館	文苑1-31-13
	101	美原会館	美原4-1-17
	102	美原小学校	美原4-2-38
愛国	103	美原老人福祉センター(美原荘)	美原4-3-1
	104	美原児童センター	美原4-5-33
	105	美原中学校	美原4-7-1
	106	昭北会館	昭北3-26-16
	107	昭北小学校	昭北中央3-12-2
	108	昭北中央児童センター	昭北中央4-7-1
	109	商業高等学校	昭北中央5-10-1
	110	鳥取中学校	昭北町2-5-53
	111	昭北児童センター	昭北町3-2-1
	112	昭北会館	昭北町4-8-10
鳥取	113	昭南会館	昭南6-19-8
	114	新橋小学校	新富士町4-6
	115	鳥取東会館	鳥取大通1-3-8
	116	鳥取小学校	鳥取北3-13-24
	117	鳥取北会館	鳥取北4-10-16
	118	第3老人福祉センター(鶴風荘)	鳥取北4-21-2
	119	西部子育て支援拠点センター	鳥取北4-21-8
	120	鳥取西小学校	鳥取北7-5-5
	121	鳥取コミュニティセンター(コア鳥取)	鳥取北8-3-10
	122	鳥取西中学校	鳥取北9-7-1
大塚	123	鳥取南会館	鳥取南7-2-8
	124	サン・アビリティーズくしろ	鳥取南7-2-20
	125	大塚毛中学校	大塚毛1-10-1
	126	大塚毛西会館	大塚毛131-12
	127	大塚毛小学校	大塚毛4-10-11
	128	大星会館	大塚毛北1-1-10
	129	工業高等専門学校	大塚毛西2-32-1

(〈広告〉)

特定建設業 知事許可(特-4)釧第213号

釧石工業株式会社

代表取締役 西村 智久

災害から「ヒト」を守り暮らしを支える

港湾 / 水産 / 一般土木 / とび・土工 / しゅんせつ

〒084-0910 釧路市昭和中央1丁目36-30
TEL 0154-51-2347(代) FAX 0154-53-0449
<https://www.sensekl.co.jp>

